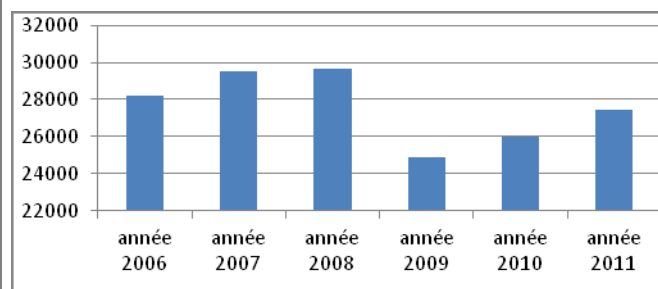
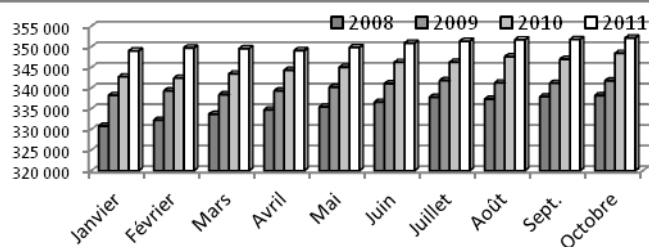




**Octobre 2011 : le cap des 352 000 entreprises inscrites au RCS de Paris est dépassé
hausse des immatriculations de 3%, baisse des liquidations judiciaires de 12%**

Les entreprises en activité à Paris : 352 163 entreprises au 1/11/2011

Fin octobre 2011, Paris enregistre une augmentation nette de 3 707 entreprises supplémentaires inscrites au registre du commerce par rapport à fin octobre 2010, soit une augmentation nette moyenne de 370 entreprises de plus chaque mois de 2011.



Les entreprises immatriculées de janv. à octobre 2011

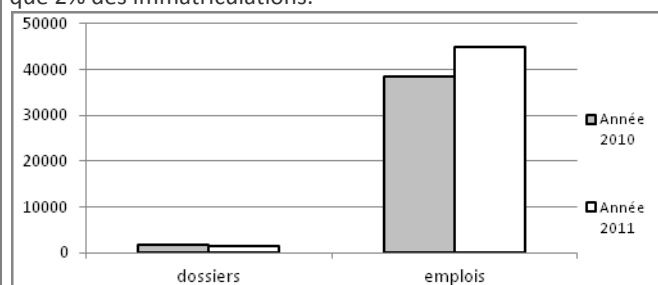
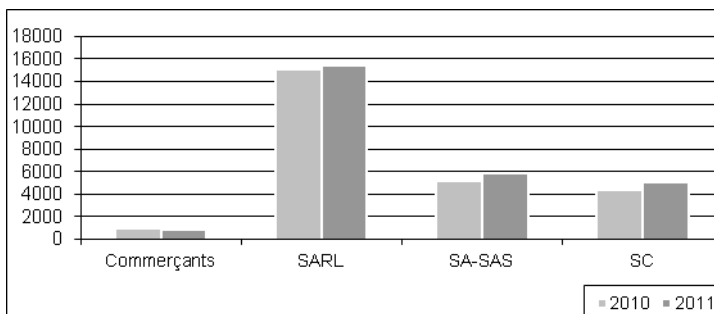
27 001 nouvelles entreprises ont été immatriculées, soit 628 nouvelles entreprises par semaine en moyenne entrant en activité à Paris et une hausse de 3% par rapport à 2010.

Nature du créateur :

70% des créateurs sont des hommes : en baisse de 1 point ;
22% sont des femmes: en baisse de 1 point ;
8% sont des personnes morales : en hausse de 2 points .

Répartition par statut juridique des entreprises immatriculées au RCS en 2010 et 2011

81% d'entre elles sont des entreprises commerciales. La forme SARL est prépondérante et en augmentation. La forme SA/SAS représente 21% des immatriculations. Les immatriculation en tant que commerçants physiques baissent. Le nombre des sociétés civiles augmente. Les autres formes de sociétés non représentées sur le graphique qui regroupent des SNC, GIE, GEIE, sociétés d'exercice libéral, coopératives, etc. ne comptent que 2% des immatriculations.

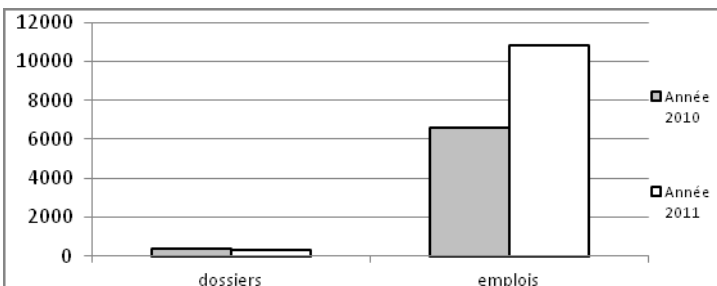


Détection des entreprises en difficultés en 2010 et 2011

Prévention et Détection : 1 390 dirigeants ont été reçus par les juges du Tribunal de commerce de Paris de janvier à octobre 2011 pour analyser les éventuelles difficultés de leur entreprise, soit 9% de moins que de janvier à octobre 2010.

Négociation : 100 procédures de mandats ad hoc et conciliation ont été ouvertes en 2011, 137 avaient été ouvertes de janvier à octobre 2010.

Emplois concernés au total : 44 935 emplois* sont concernés par ces procédures, soit 17% de plus que de janvier à octobre 2010.

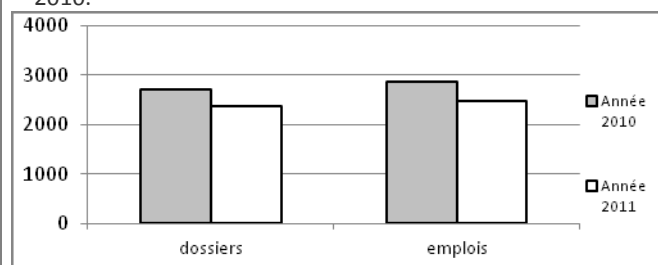


Procédures d'observations et de traitements des difficultés en 2010 et 2011

Sauvegarde : 46 procédures de sauvegarde ont été ouvertes en 2011, contre 33 de janvier à octobre 2010.

Redressement : 288 procédures de redressement judiciaire ont été ouvertes en 2011, 346 avaient été ouvertes de janvier à octobre 2010.

Emplois concernés : 10 821 emplois* sont concernés par ces procédures, 64% de plus que de janvier à octobre 2010.



Procédures de liquidations judiciaires en 2010 et 2011

2 378 ouvertures de liquidations judiciaires directes ont été prononcées de janvier à octobre 2011, soit 12% de moins que de janvier à octobre 2010.

Emplois concernés : 2 470 emplois* sont concernés par ces procédures, 14% de moins que de janvier à octobre 2010.

*Il s'agit des emplois déclarés ou connus

